

# クリーン ルーム

## 運用開始の お知らせ

2024年12月1日より当院北館3階でクリーンルーム6床(個室2床、総室4床)の運用を開始しました。これにより、感染リスクの高い患者さんに対し、より安全で適切な医療を提供することが可能となりました。

### ○ クリーンルームとは？

感染症のリスクを減らすために特別な空調設備を用いて、清潔な環境を維持する病室です。様々な要因によって免疫力が著しく低下した患者さんが安全に治療を受けるために必要な設備です。

### ○ クリーンルームの特徴

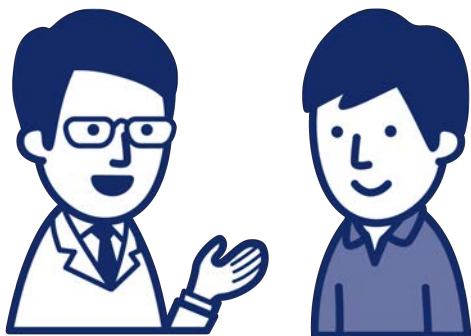
01

#### 清浄な空気環境

場所	1m <sup>3</sup> に含まれる 0.5 $\mu$ m以上の粒子の数
一般室内	1億～10億
市街地	1億～5億
農村地帯	1,000万～5,000万
ISO クラス7	352,000
ISO クラス6	35,200
当院クリーンルーム総室(測定値)	2,957
当院クリーンルーム個室(測定値)	986

空気中の細菌、ウイルス、カビ等の病原微生物を捕まえるHEPAフィルターという高性能のフィルターを用いて室内に清浄な空気を供給しています。天井から清浄な空気を流す垂直層流方式を採用しており、患者さんのベッド周辺が最も清浄となるように設計しています。個室、4人部屋ともに国際統一基準であるISOの清浄度クラスを大きく上回る性能を有しております。

### ○ クリーンルームが必要な患者さん



右記のような病状等を医師が総合的に判断し、クリーンルームを利用させていただきます。

個室(1人部屋)



総室(4人部屋)



02

## 陽圧環境

病室の外から微粒子や微生物などが入らないよう、部屋全体の気圧を高い状態(陽圧)にしています。クリーンルーム内に清浄な空気を送り続けることで陽圧環境を維持しています。

03

## 滅菌水

クリーンルーム内の洗面台には常に滅菌水を供給できるようになっており、感染対策の基本である手洗いをきれいな水で実施することができます。

04

## 免疫不全食

免疫力が低下した患者さんは食事から感染してしまうこともあります。そのため、十分加熱した料理や殺菌処理された食品を提供しています。



1.

急性白血病、悪性リンパ腫、多発性骨髄腫などの血液疾患で化学療法を受けられる方

2.

先天的または後天的に重度の免疫不全となった方

3.

感染症や薬剤の影響で造血能が低下している方

4.

その他、感染症の危険性が極めて高いと判断された方